

# PaletteVL™

La nouvelle console Strand Lighting PaletteVL intègre une technologie évoluée associée à un environnement graphique de haute résolution. Son Logiciel à été développé spécialement pour le contrôle de la lumière Traditionnelle et Motorisée. D'une grande puissance il reste simple et intuitif d'utilisation. **Sur le principe Pointer, cliquer, Modifier, c'est fait**, il à été très vite adopté par les opérateurs de théâtres et de tournées. Les écrans de visualisation sont personnalisables et permettront un accès direct aux fonctions les plus utilisées en temps réel. (Option écrans tactiles 19") équipés en standard d'Ethernet le logiciel permet un contrôle total à distance de son pupitre par un PC en réseau câblé RJ45 ou par Wifi. Le chassis du pupitre est fabriquée 100% aluminium brossé noir offrant une structure solide et légère.

## Equipement

- Vendu avec 500 ou 1000 ou 1500 Circuits
- la console existe en 2 Versions :  
16 Submasteurs ou 64 Subs x Nbre de pages Illimitées
- Fonctionne sous WindowsXP ou Vista.
- équipé d'un Trackball et d'un nouveau Tambour + 4 roues encodeurs avec une palette de contrôle pour Motorisés et changeur de Couleurs.
- Nombre de Mémoires et Groupes Illimités.  
Affectation de temps différents par projecteurs
- Un registre séquentiel indépendant équipé de 2 potentiomètres manuels et 6 touches de fonctions.



*Pupitre Palette VL 64Subs avec **Option** deux Ecrans et Sourie HF*

- Sauvegarde et Chargement en ASCII d'un Show.
- Compatible avec les conduites pupitres 500 et 300
- 4 Standards ethernet intégré (ShowNet, E1.31, ArtNet, Pathport)
- 2 Univers DMX512 soit 1024 Adresses DMX
- Enregistrement de 24 Parts par Mémoire (Time groupe)
- Effets spéciaux évolués et Illimités.  
2 modes opératoire : Pistage (Tracking) ou Mémoire seul (Cue only)
- en Option télécommande Wifi
- Interface Full Wysiwyg network interface
- Bibliothèque Asservis programmé en Mode Indexé  
Ecran Tactile permettant l'accès direct aux palettes Asservis
- Sauvegarde du Show sur disque Dur ou Clé USB



emble de l'électronique est intégré dans le pupitre.  
(pas d'unité Centrale séparé)

### Les fonctions principales

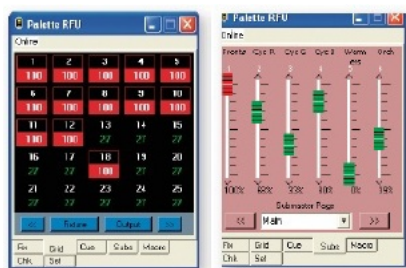
- 24 touches multifonctions préprogrammées
- Contrôle et affichage de multi Cues List simultanées
- Le logiciel Palette OS permet une prise en main des asservis très facilement grâce à ses 4 Banks au nombre de page Illimitées.
- Réseau dédié aux périphériques tels que serveurs, télécommandes, Liaison Backup en temps réel
- Disque dur haute vitesse intégré
- Import et Export des conduites lumière en ASCII
- Compatible VisionNet.
- Configuration de 3 modes de restitution différents
- Compréhension de 2 syntaxes : Européen et Américaine
- Fonction de visualisation permettant l'examen, l'édition, la modification et l'impression de n'importe quel élément d'un spectacle
- Sauvegarde entièrement automatique programmable
- Fonction complète de retour aux états précédents (Fonction Release et Undo)
- Nombre illimité de mémoires, listes, groupes, bibliothèques et snaps
- Programmation du Patch dans les deux sens (Gradats vers circuits ou Circuit vers Gradats)
- Temps de montée, descente, délai et enchaînement auto des transferts indépendants pour chaque paramètre de chaque projecteur et dans chaque mémoire
- Affectation d'un temps différent par circuits et par paramètres
- Registres virtuels de Submasters, Groupes .... illimités
- Accès direct aux adresses DMX gradateurs sans passer par le patch
- Fonctions de réseau étendues, console multiutilisateurs
- Compatibilité avec le programme Wysiwyg
- Large bibliothèque de projecteurs asservis mis à jour sur Internet
- Aide en ligne pour chaque fonction ou touche
- Gestion des évènements tels que, Macros, SMPTE
- Fonctions multimédias (Son , Vidéo...)
- Télécommande wifi reprenant l'ensemble des fonctions du pupitre



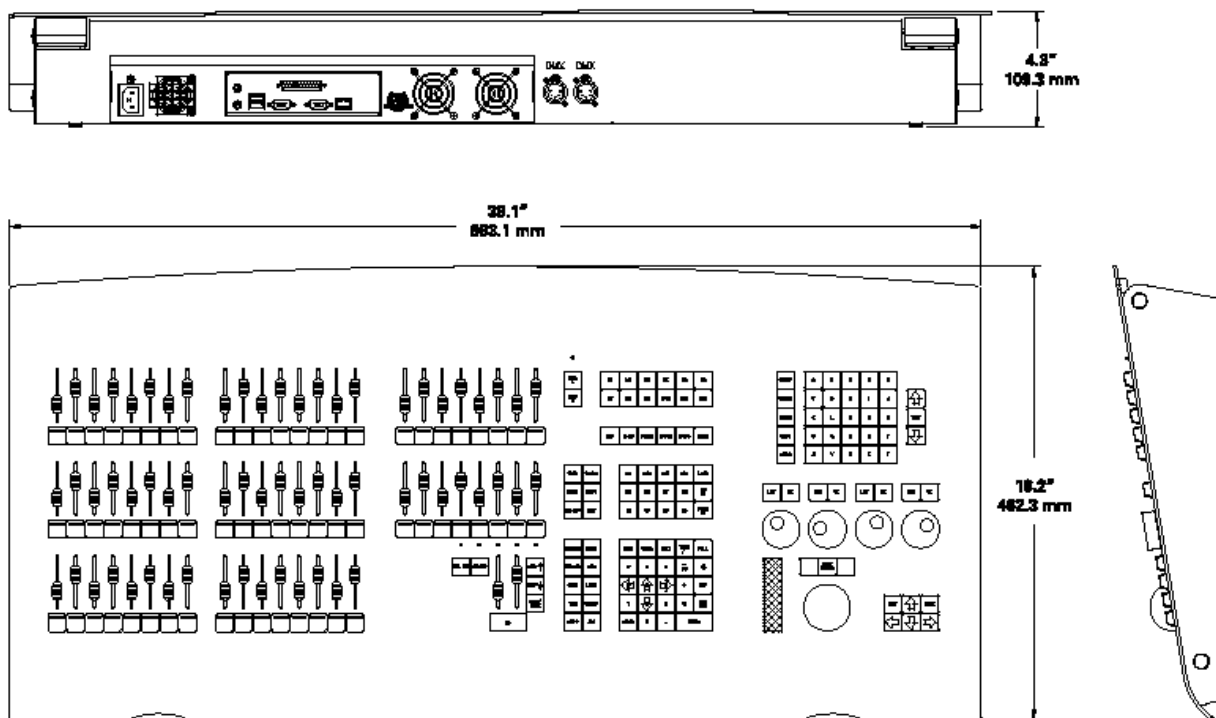
**Visu écran de Base**



**4 Banks de contrôles**



**Télécommande Wifi RFU**



**Pupitre PALETTE VL 64 Subs 500Circuits ou 1000Circuits ou 1500Circuits**

### Dimensions, Alimentation et Environnement

Supply Voltage	Universal power supply 90-240V
Approvals	ETL listed and CE marked
Construction	Galvanized sheet steel and aluminum extrusion Flame retardant ABS controls
Operating Temperature	0° to 40°C ambient
Humidity	5% - 95% non-condensing
Storage Temperature	-40° to 70°C)
Weight	(92811, 92812, 92813) 26.8 lbs, 12.2 kg
Weight	(92814, 92815, 92816) 46 lbs, 20.9 kg
Dimensions (LxWxH)	993.1 x 462.3 x 109.3mm

<b>Connectiques de Base sur le pupitre</b>	
1	Port Ethernet (RJ45) compatible
2	USB ports (à l'arrière du pupitre)
1	USB port (en face avant du pupitre)
1	Sortie VGA Sub D15p pour vidéo
	<b>Option</b> : 2ième sortie Vidéo
1	PS2 Mouse port
1	PS2 Keyboard port
1	Port Serial RS232
2	DMX512 (sur XLR5p)

**PANADIFFUSION**  
 210 rue Rudolph Serkin  
 84000 AVIGNON (France)  
 Tél : 0033 (0) 490 88 28 98  
[www.panadiffusion.com](http://www.panadiffusion.com)

© Philips Group 2008  
 All rights reserved.  
 The Company reserves the right to make any variation in design or construction to the equipment described. E&OE